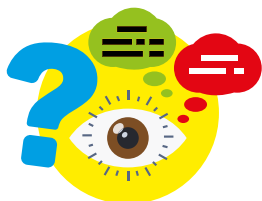


# Naar de basisschool in schooljaar 2025-2026



Uw kind mag naar school als het 4 jaar is. In deze brochure leest u wat u hiervoor moet doen.



## Kiezen

U kunt kiezen uit ruim 200 basisscholen.

Op [schoolwijzer.amsterdam.nl](https://schoolwijzer.amsterdam.nl) staan alle basisscholen in Amsterdam. Als u op deze website uw woonadres invult, ziet u de basisscholen in uw buurt en in de rest van de stad.

U kunt kiezen voor een school met een bepaalde grondslag, bijvoorbeeld openbaar of protestants-christelijk. Scholen kunnen ook verschillen in vorm van onderwijs, zoals Montessori, Dalton of Ontwikkelingsgericht. Neem contact op met de scholen waarin u interesse heeft. Vraag bij de school naar de mogelijkheden om kennis te maken.

For English: [schoolwijzer.amsterdam.nl/nl/po/en-procedure/](https://schoolwijzer.amsterdam.nl/nl/po/en-procedure/)





# Registreren

Begin november 2024 ontvangt u per post een voorkeursformulier op naam en adres van uw kind. Het is belangrijk om uw kind op tijd te registreren. Dit doet u door dit formulier bij de basisschool van uw voorkeur in te leveren. Lever dit formulier ook in als er

al een oudere broer of zus op de school zit. Heeft u geen formulier ontvangen? Kijk dan op [bboamsterdam.nl](https://www.bboamsterdam.nl) of bel de helpdesk (tel. 020 244 6345).

- Controleer de gegevens op het formulier, zoals de geboortedatum, naam en adres van uw kind. Als er fouten in staan, verbeter deze dan op het formulier.
- Vul minimaal 5 scholen op het formulier in. Zet uw eerste voorkeur op nummer 1. Zet op nummer 2 de school die u daarna kiest, enzovoort. Dit mogen voorrangscholen zijn, maar dat hoeft niet.
- Vul het hele formulier in en vergeet niet te ondertekenen.
- Lever het formulier in bij de school die u op nummer 1 heeft gezet. Kijk hieronder op welke datum u het formulier uiterlijk moet inleveren.

## Geboortedatum van uw kind

1 september 2021 t/m 31 december 2021

1 januari 2022 t/m 30 april 2022

1 mei 2022 t/m 31 augustus 2022

## Uiterlijk inleveren bij de school

op 6 maart 2025

op 5 juni 2025

op 6 november 2025

- Na het inleveren van het formulier bij de school van uw eerste voorkeur verwerkt deze school uw voorkeuren in een centraal registratiesysteem. U ontvangt van de school binnen 1 schoolweek een bewijs dat uw kind is geregistreerd. Controleer de gegevens op het bewijs. Neem direct contact op met de school als er fouten in staan.

## Voorrangscholen

Uw kind heeft voorrang op de acht dichtstbijzijnde scholen. Welke scholen dat zijn, wordt bepaald door de loopafstand tussen het woonadres van uw kind en de basisschool.

Op de website [schoonwijzer.amsterdam.nl](https://www.schoonwijzer.amsterdam.nl) vindt u de voorrangsscholen van uw kind door het woonadres en geboortedatum van uw kind in te vullen.

Geert Groote I en II, Vrije School West, Kairos en Waldorf aan de Werf zijn hierop een uitzondering; elk kind dat in Amsterdam woont heeft op deze scholen voorrang (het woonadres speelt geen rol).

Daarnaast heeft uw kind mogelijk voorrang op een school waar het woonadres niet telt, maar waar specifieke toelatingseisen gelden. Dit geldt voor de volgende scholen: Crescendo, De Morgenster, gbs Veerkracht en Rosj Pina.



# Plaatsen

Na de inleverdatum worden de plaatsen toegewezen aan de geregistreeerde kinderen. Dit gebeurt in de volgorde die bij 'Toewijzen plaatsen' wordt uitgelegd.

Uw kind krijgt een plaats aangeboden op de hoogst mogelijke school van uw voorkeur. Als er genoeg plaats is op de school van eerste voorkeur, krijgt uw kind daar een plaats aangeboden. Anders wordt er gekeken naar uw volgende voorkeur. Meestal krijgt meer dan 90% van de geregistreeerde kinderen een plaats op de school van eerste voorkeur en 99% een plaats in de opgegeven top-3.

## Toewijzen plaatsen

Het toewijzen van de plaatsen op alle scholen verloopt in onderstaande volgorde.

Voor de school van uw 1e voorkeur gaat dit als volgt:

1. Een oudere broer of zus gaat al naar de school op het moment dat het kind 4 jaar wordt; uw kind heeft een plaatsgarantie.
2. a. Het kind heeft een VVE-ja-indicatie, volgt voorschoolse educatie op de voorschool die bij de school is aangesloten én heeft de school als voorrangsschool;  
b. Het kind gaat uiterlijk op de 2e verjaardag minimaal 2 maal per week naar een Integraal Kind Centrum (IKC) én heeft de school als voorrangsschool.
3. De ouder van het kind heeft op de school een dienstverband voor onbepaalde tijd.
4. Het kind heeft de school als voorrangsschool.
5. Het kind heeft geen voorrang op deze school, maar woont wel in Amsterdam.\*

Daarna worden de kinderen die niet op de 1e voorkeur zijn gekomen, als volgt geplaatst:

6. Het kind heeft een voorrangsschool als 2e t/m 8e voorkeur.
7. Het kind heeft een niet-voorrangsschool als 2e t/m 8e voorkeur.
8. Het kind woont buiten Amsterdam.

\* Uitzondering hierop zijn de grensscholen. Zie uitleg op [bboamsterdam.nl](https://www.bboamsterdam.nl)





## Aanmelden en inschrijven

Na de plaatsing ontvangt u een brief van de school waar uw kind een plaats krijgt aangeboden. Met deze brief meldt u uw kind op deze school aan. In de brief staat hoe u dat moet doen en wat de uiterste datum hiervoor is. Zorg dat u dit op tijd doet.

In principe heeft uw kind daarna een plek op deze school en wordt het officieel toegelaten en ingeschreven zodra het naar school gaat.

In uitzonderlijke situaties kan de school, na onderzoek te hebben gedaan, besluiten een kind niet toe te laten wanneer het speciale zorg nodig heeft die de school niet kan bieden. In overleg met de ouders zoekt de school dan een andere school die de noodzakelijke zorg wel kan bieden.



## Naar school

Uw kind is 4 jaar en gaat naar school. De school informeert u over de eerste schooldag van uw kind.



# Meer informatie

- [schoolwijzer.amsterdam.nl](https://schoolwijzer.amsterdam.nl)

Op deze site vindt u uw voorrangsscholen en een overzicht van alle basisscholen in Amsterdam.

- [Helpdesk stedelijk toelatingsbeleid](#)

Bij de helpdesk kunt u voor hulp en vragen terecht:  
telefoonnummer 020 244 6345  
per e-mail [toelatingsbeleid@bboamsterdam.nl](mailto:toelatingsbeleid@bboamsterdam.nl)

- [BBOamsterdam.nl](#)

Op deze website van de gezamenlijke schoolbesturen (BBO) vindt u uitleg over het toelatingsbeleid. Ook staat hier per school het aantal beschikbare plekken en de resultaten van voorgaande plaatsingen. Ouders die geen voorkeursformulier hebben, kunnen dit formulier van deze site downloaden.

## Scholen die niet meedoen

10 scholen nemen niet deel aan het stedelijk toelatingsbeleid. Het gaat om 9 scholen in Zuid en 1 in Centrum. Als u voor één van deze scholen kiest, neem dan contact op met de school. Op [schoolwijzer.amsterdam.nl](https://schoolwijzer.amsterdam.nl) staan de contactgegevens van deze scholen.

---

## In English

For information about registration for a primary school in Amsterdam, check [schoolwijzer.amsterdam.nl/nl/po/en-procedure/](https://schoolwijzer.amsterdam.nl/nl/po/en-procedure/) or [bboamsterdam.nl/toelatingsbeleid](https://bboamsterdam.nl/toelatingsbeleid)

---

Breed Bestuurlijk Overleg Amsterdam.

Het BBO is de vereniging van schoolbesturen van het primair onderwijs en het speciaal onderwijs in Amsterdam



samen sterk  
voor amsterdams  
primair onderwijs